

WA HF | HOCHFREQUENZ PRÜFADAPTERSERIE

ALLGEMEINE DATEN

- HF Prüfadapter-Serie mit parallel schließender Andruckmechanik
- Baukastensystem ermöglicht individuellen Ausbau
- Abschirmung von internen und externen HF-Signalen
- Ergonomisches Design für hohen Bedienkomfort
- Kein manueller Kraftaufwand wegen pneumatischem Antrieb
- Maximale Sicherheit durch integrierten Fingerschutz
- Außenmaße betragen je nach Modell zwischen 550x580x400 mm und 702x580x404 mm
- Nutzflächen betragen je nach Modell zwischen 190x180 mm und 380x275 mm
- Externe Schnittstelle nach Kundenwunsch
- Automatisierung möglich
- Geeignet für Akustik- / Optikprüfungen



HF WECHSELSADAPTER

MODELLVARIANTEN

| MODELL* | NUTZFLÄCHE in mm | AUßENMAß in mm | GEWICHT** in kg | TANDEM | SCHNITTSTELLE | WECHSELSATZ |
|------------|---------------------|-------------------|--------------------|--------|---------------|-------------|
| WA-HF-4002 | 190x180 | 550x580x400 | 20 | - | VG | WS-400 |
| WA-HF-8000 | 380x270 | 702x580x404 | 26 | - | VG | WS-800 |

* Preise und Lieferzeiten auf Anfrage

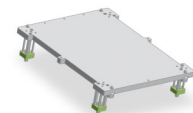
** Gewichtsangabe für Grundgerät inkl. Wechselsatz (WS)



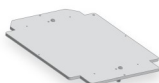
PRODUKTAUFBAU



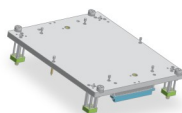
Grundgerät



Andruckplatte (AP)



Prüflingsauflageplatte (PAP)



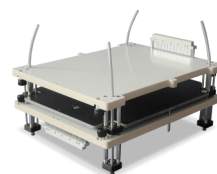
Kontaktträgerplatte (KTP)

ZUBEHÖR

WECHSELSÄTZE (WS)*

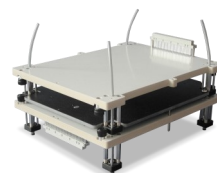
WS-400

inkl. interner 96 pol. VG-Leisten-Schnittstelle
max. Produktfläche: 190 x 180 mm



WS-800

inkl. interner 96 pol. VG-Leisten-Schnittstelle
max. Produktfläche: 380x270 mm



ABSORBER-MATTEN

WA-HF-400x-ABS

High-End Absorber-Matte mit einer Dämpfung von 20 dB
passend für WA-HF-4002



WA-HF-800x-ABS

High-End Absorber-Matte mit einer Dämpfung von 20 dB
passend für WA-HF-8000

* Wechselsätze bestehen aus Andruckplatte (AP), Prüflingsauflageplatte (PAP) und Kontaktträgerplatte (KTP).
AP, PAP und KTP sind separat erhältlich.



ZUBEHÖR

GEHÄUSEERHÖHUNGEN UND HORIZONTALSTELLUNGS-MODUL

MFG-700-GEHÄUSEERHÖHUNG-90

Höhe: 45 mm; aus Aluminium; lichtgrau; passend für WA-HF-8000



WA-HF-4002-ROC

Höhe: 90 mm; aus Aluminium; lichtgrau; passend für WA-HF-4001



WA-HF-4004- HOR

Horizontalstellungs-Modul

Höhe: 45 mm; aus Aluminium; lichtgrau



SCHNITTSTELLENPLATTE FÜR HF-KAMMER

SCHNITTSTELLENPLATTE TYP 1

Passend für WA-HF-4002

Außenmaße: 210 x 95 mm; Nutzfläche: 180 x 70 mm



SCHNITTSTELLENPLATTE TYP 2

Passend für WA-HF-8000

Außenmaße: 250 x 95 mm; Nutzfläche: 230 x 70 mm





ZUBEHÖR

SCHNITTSTELLEN

SCHNITTSTELLE FÜR AUDIO, DATEN, POWER, RESERVE

Elektrische Kapazität: 1000 pF

HF-SUB-D-9-M-L 9-polig. D-Sub, gefiltert

HF-SUB-D-15-M-L 15-polig. D-Sub, gefiltert

HF-SUB-D-25-M-L 25-polig. D-Sub, gefiltert



HF-USB-A-M

USB Interface Modul

Elektrische Kapazität: 10 pF Pi Dämpfung > 60dB bis 3GHz



HF-RJ 45

Ethernet Interface Modul RJ 45 Dämpfung >60dB bis 3 GHz

Filter Designation: 10 pF Pi



Festo-SCN-PK-3

Pneumatik-Block

max. 8 Druckluft-Durchführungen Stecknippel - Schottverschraubung,
Schlauchdurchmesser 6 mm



GPS PRÜFTECHNIK GMBH

Steigerring 25 | D-59075 Hamm
✉ info@gps-prueftechnik.de

GPS PRÜFTECHNIK RHEIN/MAIN GMBH

Ferdinand-Porsche-Str. 17 | D-63500 Seligenstadt
✉ seligenstadt@gps-prueftechnik.de

GPS PRÜFTECHNIK Kft.

Zrí-nyi Miklós utca 105 | H-8900 Zalaegerszeg
✉ info@gps-pruftechnik.hu