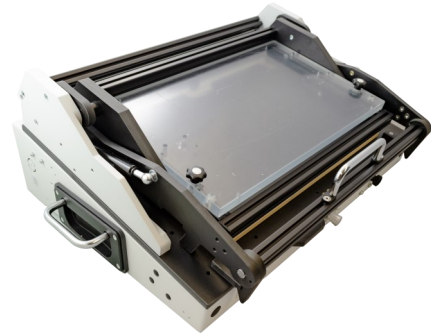


WA M 15 | MECHANISCHE PRÜFADAPTERSERIE

ALLGEMEINE DATEN

- Mechanische Prüfadapter-Serie mit parallel schließender Andruckmechanik
- Baukastensystems ermöglicht individuellen Ausbau
- Als Tandemausführung erhältlich
- Außenmaße betragen je nach Modell zwischen 280x450x240 mm und 740x510x250 mm
- Nutzflächen betragen je nach Modell zwischen 180x110 mm und 520x250 mm
- Interne Schnittstelle als VG-Leiste (Standardsystem) oder FKS-Interface (I-System)
- Externe Schnittstelle nach Kundenwunsch
- Wechselsätze sind kompatibel mit pneumatischer Adapter-Serie WA-P-30



MODELLVARIANTEN

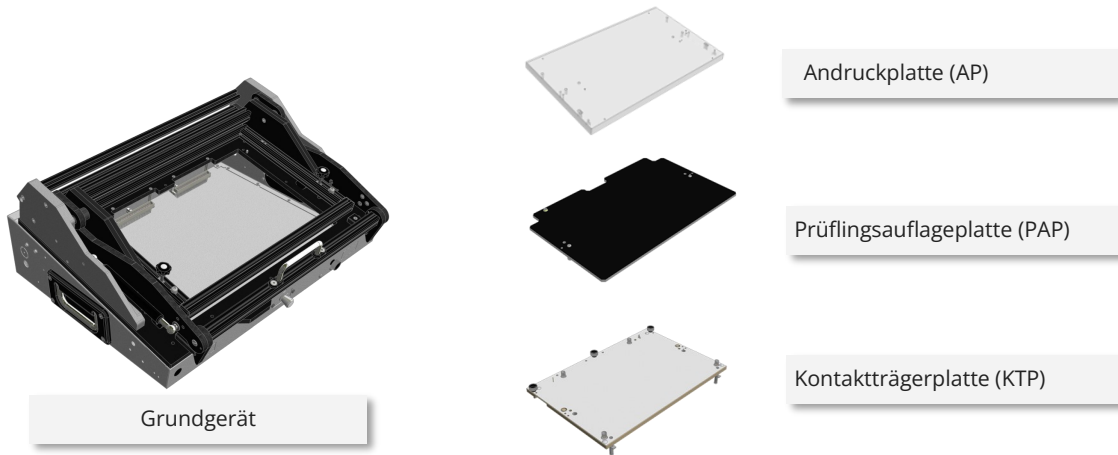
MODELL*	NUTZFLÄCHE in mm	AUßENMAß in mm	GEWICHT** in kg	TANDEM	SCHNITTSTELLE	WECHSELSATZ
WA-M-1500	350x230	530x450x240	16	-	VG	WS-00
WA-M-1500-I	330x180	530x450x240	16	-	I	WS-00-I
WA-M-1501	205x110	280x450x240	12	-	VG	WS-01
WA-M-1501-T	2x 205x110	560x450x240	17	ja	VG	WS-01
WA-M-1501-I	180x110	280x450x240	12	-	I	WS-01-I
WA-M-1501-I-T	2x 180x110	560x450x240	17	ja	I	WS-01-I
WA-M-1510	520x295	740x510x250	20	-	VG	WS-10
WA-M-1510-I	520x250	740x510x250	20	-	I	WS-10-I
WA-M-1511	295x180	370x510x250	16	-	VG	WS-11
WA-M-1511-T	2x 295x180	740x510x250	21	ja	VG	WS-11
WA-M-1511-I	260x160	370x510x250	16	-	I	WS-11-I
WA-M-1511-I-T	2x 260x160	740x510x250	21	Ja	I	WS-11-I

* Preise und Lieferzeiten auf Anfrage

** Gewichtsangabe für Grundgerät inkl. Wechselsatz (WS)



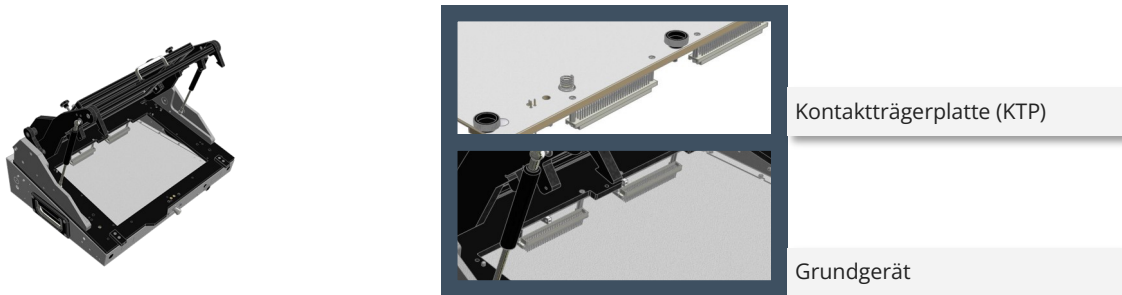
PRODUKTAUFBAU



SYSTEMVARIANTEN

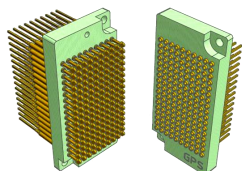
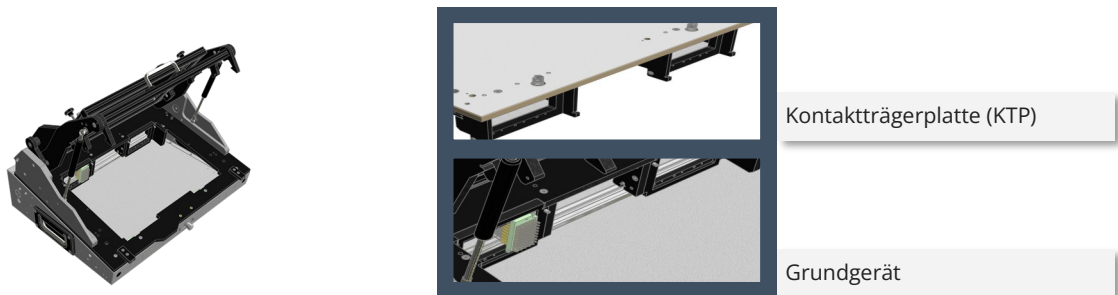
Standardsystem

Stecker-Buchse-Schnittstelle mit VG-Leisten



"I" System:

Federkontakt-Interface, inkl. interner Halterung für Interface-Blöcke
Vorteilhaft bei häufigem Tausch von Wechselplattensätzen



Bsp. TSI-50-201/ TSI-50-101

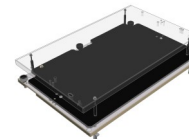


ZUBEHÖR

WECHSELSÄTZE (WS)*

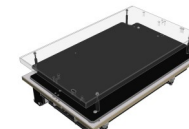
WS-00

inkl. interner 192pol. VG-Leisten-Schnittstelle
max. Produktfläche: 350x230mm



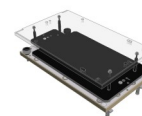
WS-00-I

inkl. Halterung für internes FKS-Interface, 6 Interface-Blöcke
max. Produktfläche: 330x180mm



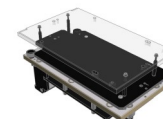
WS-01

inkl. interner 96pol. VG-Leisten-Schnittstelle
max. Produktfläche: 205x110mm



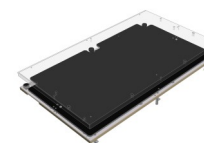
WS-01-I

inkl. Halterung für internes FKS-Interface, 3 Interface-Blöcke
max. Produktfläche: 180x110mm



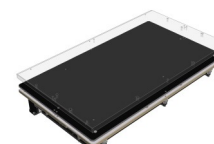
WS-10

inkl. interner 4x96pol. VG-Leisten-Schnittstelle
max. Produktfläche: 520x295mm



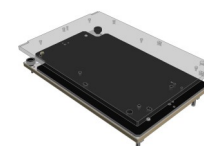
WS-10-I

inkl. Halterung für internes FKS-Interface, 6 Interface-Blöcke
Erweiterung auf 12 Interface-Blöcke möglich
max. Produktfläche: 520x250mm



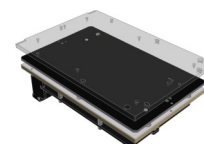
WS-11

inkl. interner 96pol. VG-Leisten-Schnittstelle
max. Produktfläche: 295x1800mm



WS-11-I

inkl. t Halterung für internes FKS-Interface, 5 Interface-Blöcke
max. Produktfläche: 260x180mm



* Wechselsätze bestehen aus Andruckplatte (AP), Prüflingsauflageplatte (PAP), Kontaktträgerplatte (KTP) und ggfs. separater Hül-
sensschutzplatte (HSP) . AP ,PAP, KTP und HSP sind separat erhältlich.



ZUBEHÖR

GEHÄUSEERHÖHUNGEN

MFG-280-GEHÄUSEERHÖHUNG-45
Höhe: 45 mm; aus Aluminium; lichtgrau



MFG-350-GEHÄUSEERHÖHUNG-90
Höhe: 90 mm; aus Aluminium; lichtgrau



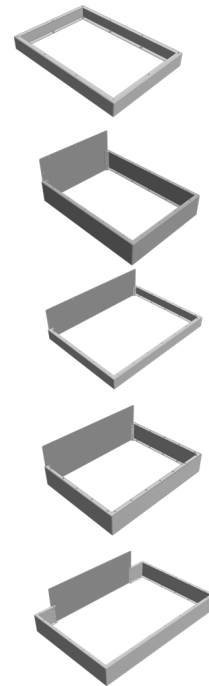
MFG-530-GEHÄUSEERHÖHUNG-45
Höhe: 45 mm; aus Aluminium; lichtgrau



MFG-530-GEHÄUSEERHÖHUNG-90
Höhe: 90 mm; aus Aluminium; lichtgrau



MFG-700-GEHÄUSEERHÖHUNG-90
Höhe: 90 mm; aus Aluminium; lichtgrau



VERSTELLBARE ANDRUCKELEMENTE

WA-AE-140
Traverse mit drei höhenverstellbaren Niederhaltern vormontiert, inkl. Befestigungsmaterial, L 158mm



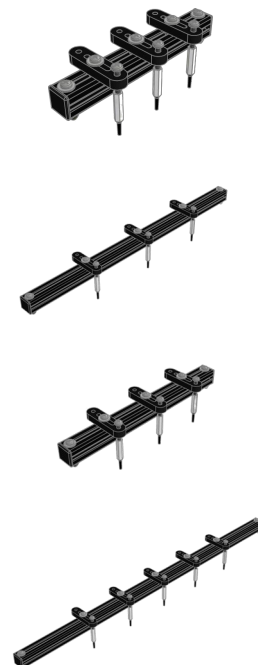
WA-AE-400
Traverse mit drei höhenverstellbaren Niederhaltern vormontiert, inkl. Befestigungsmaterial, L 406mm



WA-AE-210
Traverse mit drei höhenverstellbaren Niederhaltern vormontiert, inkl. Befestigungsmaterial, ; L 226mm



WA-AE-410
Traverse mit fünf höhenverstellbaren Niederhaltern vormontiert, inkl. Befestigungsmaterial, L 578mm





ZUBEHÖR

GEFEDERTE PRÜFLINGSAUFLAGEN

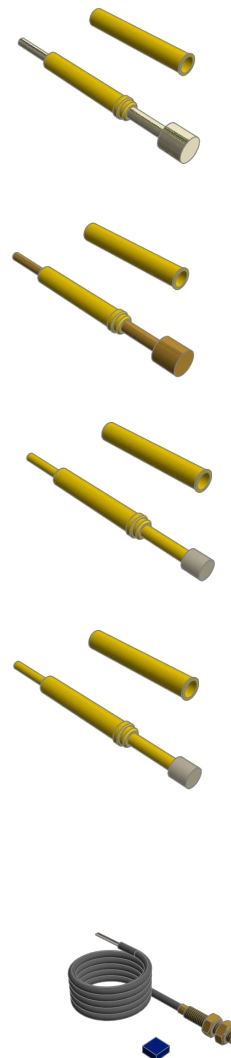
WA-GPA-13 3N
 Kraft: 3N; inkl. Montagehülse
 Federhöhe (ausgefедert): 13,3mm
 Kopfdurchmesser: 4mm
 Material: Nickel

WA-GPA-13 6N
 Kraft: 6N; inkl. Montagehülse
 Federhöhe (ausgefедert): 13,3mm
 Kopfdurchmesser: 4mm
 Material: Messing

WA-GPA-13 3N K
 Kraft: 3N; inkl. Montagehülse
 Federhöhe (ausgefедert): 13,3mm
 Kopfdurchmesser: 3mm
 Material: Kunststoff

WA-GPA-13 6N K
 Kraft: 6N; inkl. Montagehülse
 Federhöhe (ausgefедert): 13,3mm
 Kopfdurchmesser: 3mm
 Material: Kunststoff

Magnet-Starter-Schalter
 WA-M-1200-MS



GPS PRÜFTECHNIK GMBH

Steigerring 25 | D-59075 Hamm
 ✉ info@gps-prueftechnik.de

GPS PRÜFTECHNIK RHEIN/MAIN GMBH

Ferdinand-Porsche-Str. 17 | D-63500 Seligenstadt
 ✉ seligenstadt@gps-prueftechnik.de

GPS PRÜFTECHNIK Kft.

Zrí-nyi Miklós utca 105 | H-8900 Zalaegerszeg
 ✉ info@gps-pruftechnik.hu