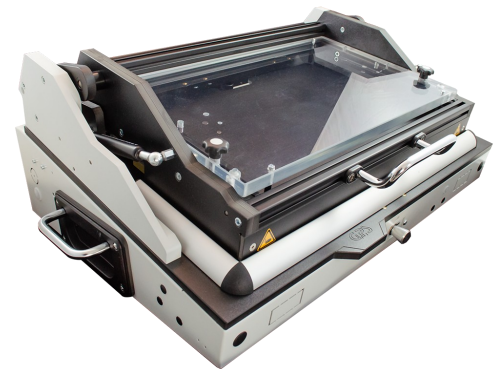


WA P 30 | PNEUMATISCHE PRÜFADAPTERSERIE

ALLGEMEINE DATEN

- 2.600 N Kontaktkraft*: pneumatischer Antrieb übernimmt manuelle Schließkräfte
- 13 mm Parallelhub: präzise Testlösung auch für hohe Bauteile
- Doppelseitige Kontaktierung möglich
- Integrierter Fingerschutz für maximale Sicherheit
- Modulare Wechselsätze mit integrierter Selbstzentrierung
- 2-in-1: Wechselsätze mit mechanische Adapterserie WA-M-15 kompatibel
- Funktionsbaugruppen: bedarfsgerechte System-/ Funktionserweiterung
- Interne Schnittstelle:
 - VG-Leiste (Standardsystem = Stecker-Buchse-Schnittstelle)
 - FKS-Interface (I-System = Federkontakt-Interface inkl. Halterung für Interface-Blöcke) erhältlich
- Externe Schnittstelle nach Kundenwunsch

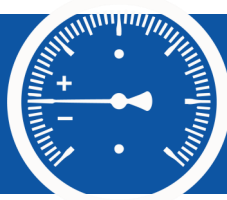


* 2.044N bei 6bar; 2.600N bei 7,5bar

MODELLVARIANTEN

| MODELL** | NUTZFLÄCHE in mm | AUßENMAß in mm | GEWICHT*** in kg | TANDEM | SCHNITTSTELLE intern | WECHSELSATZ |
|---------------|---------------------|-------------------|---------------------|--------|-------------------------|-------------|
| WA-P-3000 | 350x230 | 530x450x240 | 18 | - | standard | WS-00 |
| WA-P-3000-I | 330x180 | 530x450x240 | 19 | - | I | WS-00-I |
| WA-P-3001 | 205x110 | 280x450x240 | 15 | - | standard | WS-01 |
| WA-P-3001-I | 180x110 | 280x450x240 | 15 | - | I | WS-01-I |
| WA-P-3010 | 520x295 | 740x510x250 | 25 | - | standard | WS-10 |
| WA-P-3010-I | 520x250 | 740x510x250 | 25 | - | I | WS-10-I |
| WA-P-3011 | 295x180 | 370x510x250 | 18 | - | standard | WS-11 |
| WA-P-3011-I | 295x180 | 370x510x250 | 19 | - | I | WS-11-I |
| WA-P-3011-T | 2x 295x180 | 740x510x250 | 25 | ja | standard | WS-11 |
| WA-P-3011-I-T | 2x 260x160 | 740x510x250 | 25 | ja | I | WS-11-I |

** Preise und Lieferzeiten auf Anfrage *** Gewichtsangabe für Grundgerät inkl. Wechselsatz (WS)



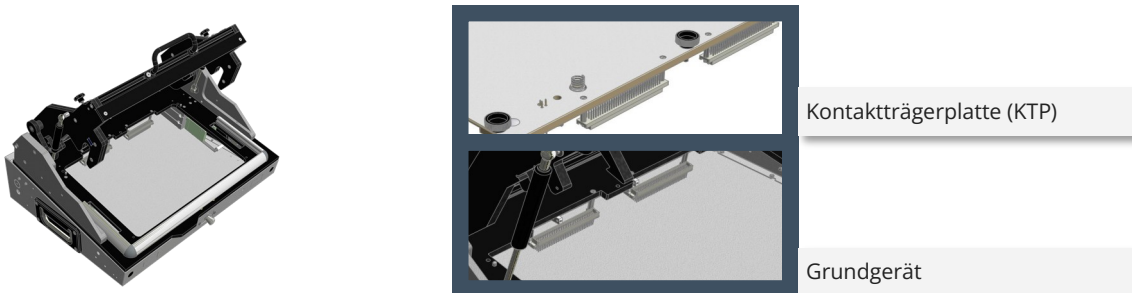
PRODUKTAUFBAU



SYSTEMVARIANTEN

Standardsystem

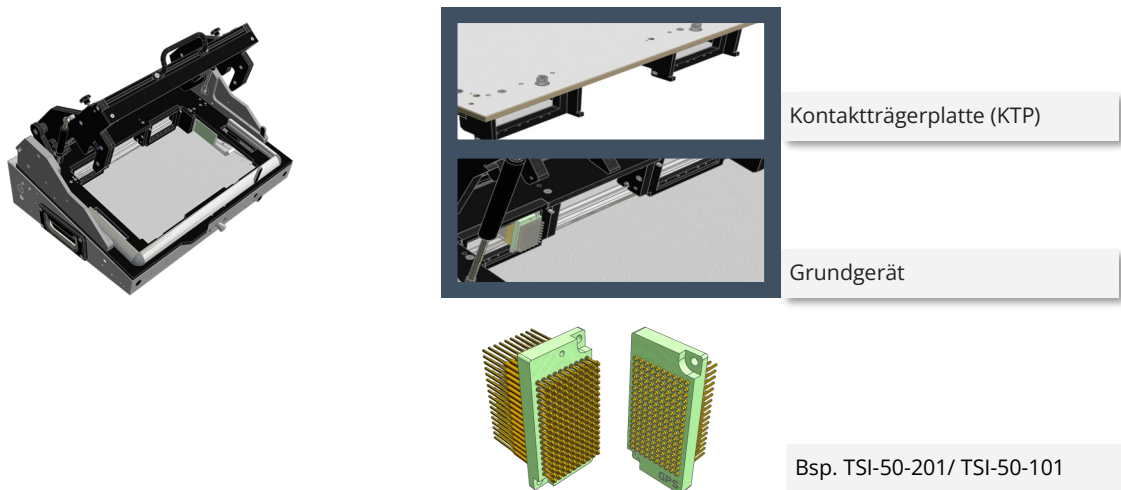
Stecker-Buchse-Schnittstelle mit VG-Leisten

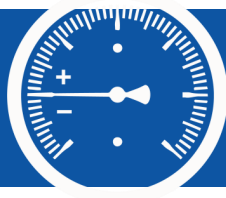


"I" System:

Federkontakt-Interface, inkl. interner Halterung für Interface-Blöcke

Vorteilhaft bei häufigem Tausch von Wechselplattensätzen



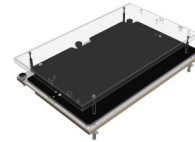


ZUBEHÖR

WECHSELSÄTZE (WS)*

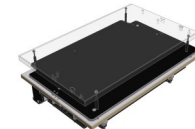
WS-00

inkl. interner 192pol. VG-Leisten-Schnittstelle
max. Produktfläche: 350x230mm



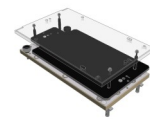
WS-00-I

inkl. Halterung für internes FKS-Interface, 6 Interface-Blöcke
max. Produktfläche: 330x180mm



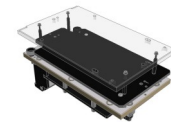
WS-01

inkl. interner 96pol. VG-Leisten-Schnittstelle
max. Produktfläche: 205x110mm



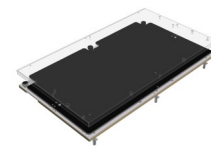
WS-01-I

inkl. Halterung für internes FKS-Interface, 3 Interface-Blöcke
max. Produktfläche: 180x110mm



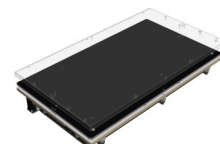
WS-10

inkl. interner 4x96pol. VG-Leisten-Schnittstelle
max. Produktfläche: 520x295mm



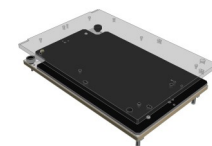
WS-10-I

inkl. Halterung für internes FKS-Interface, 6 Interface-Blöcke
Erweiterung auf 12 Interface-Blöcke möglich
max. Produktfläche: 520x250mm



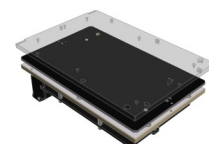
WS-11

inkl. interner 96pol. VG-Leisten-Schnittstelle
max. Produktfläche: 295x1800mm

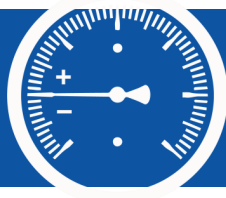


WS-11-I

inkl. Halterung für internes FKS-Interface, 5 Interface-Blöcke
max. Produktfläche: 260x180mm



* Wechselsätze bestehen aus Andruckplatte (AP), Prüflingsauflageplatte (PAP), Kontaktträgerplatte (KTP) und ggfs. separater Hül-
sensschutzplatte (HSP). AP, PAP, KTP und HSP sind separat erhältlich.



ZUBEHÖR

GEHÄUSEERHÖHUNGEN

MFG-280-GEHÄUSEERHÖHUNG-45
Höhe: 45 mm; aus Aluminium; lichtgrau



MFG-350-GEHÄUSEERHÖHUNG-90
Höhe: 90 mm; aus Aluminium; lichtgrau



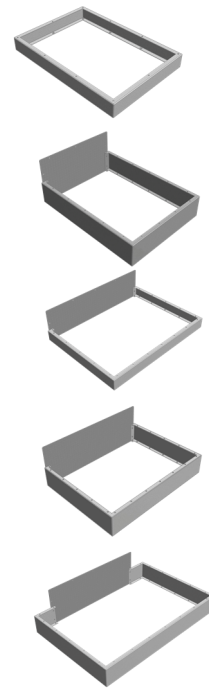
MFG-530-GEHÄUSEERHÖHUNG-45
Höhe: 45 mm; aus Aluminium; lichtgrau

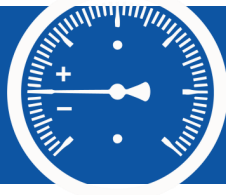


MFG-530-GEHÄUSEERHÖHUNG-90
Höhe: 90 mm; aus Aluminium; lichtgrau



MFG-700-GEHÄUSEERHÖHUNG-90
Höhe: 90 mm; aus Aluminium; lichtgrau





ZUBEHÖR

GEFEDERTE PRÜFLINGSAUFLAGEN

WA-GPA-13 3N
Kraft: 3N; inkl. Montagehülse
Federhöhe (ausgefедert): 13,3mm
Kopfdurchmesser: 4mm
Material: Nickel

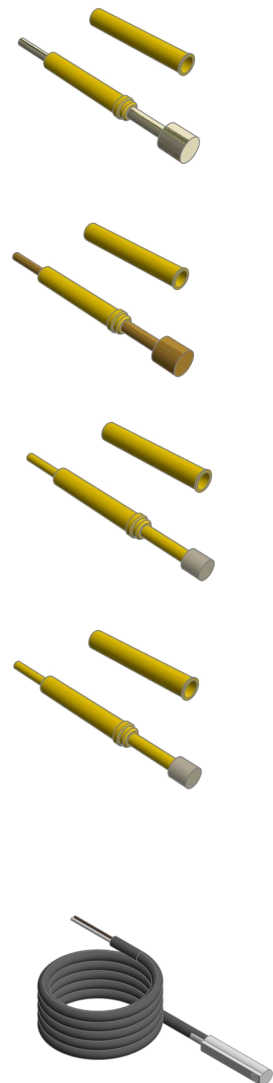
WA-GPA-13 6N
Kraft: 6N; inkl. Montagehülse
Federhöhe (ausgefедert): 13,3mm
Kopfdurchmesser: 4mm
Material: Messing

WA-GPA-13 3N K
Kraft: 3N; inkl. Montagehülse
Federhöhe (ausgefедert): 13,3mm
Kopfdurchmesser: 3mm
Material: Kunststoff

WA-GPA-13 6N K
Kraft: 6N; inkl. Montagehülse
Federhöhe (ausgefедert): 13,3mm
Kopfdurchmesser: 3mm
Material: Kunststoff

Endlagen-Schalter

(D-A93); inkl. Einbau und Anschluss an Steuerplatine



GPS PRÜFTECHNIK GMBH

Steigerring 25 | D-59075 Hamm
✉ info@gps-prueftechnik.de

GPS PRÜFTECHNIK RHEIN/MAIN GMBH

Ferdinand-Porsche-Str. 17 | D-63500 Seligenstadt
✉ seligenstadt@gps-prueftechnik.de

GPS PRÜFTECHNIK Kft.

Zrí-nyi Miklós utca 105 | H-8900 Zalaegerszeg
✉ info@gps-pruftechnik.hu